

10. Trekkingklasse

Etappe 13

Vom s'Jägermatt zum
Wanderheim Belchenblick

*BUT WALKING
aint't one!*

WESTWEG 2017

Führungsteam



Etappe 13
Vom s'Jägermatt zum
Wanderheim Belchenblick

19.59.58 Uhr

Etappe 13
Vom s'Jägermatt zum
Wanderheim Belchenblick

19.59.59 Uhr

Etappe 13
Vom s'Jägermatt zum
Wanderheim Belchenblick

20.00.00 Uhr

Etappe 13
Vom s'Jägermatt zum
Wanderheim Belchenblick

Hier ist das Erste Deutsche Fernsehen
mit der Tagesschau

Im Studio begrüßt Sie:
Günni Waldvogel

Etappe 13
Vom s'Jägermatt zum
Wanderheim Belchenblick

Die heutigen Tagesthemen sind:

- Der heutige Weg
- „Livebericht“ vom Belchen
- Die bestiegenen Berge
- Das heutige Wetter
- Die Gäste



Der heutige Weg

Die Jugendlichen und Begleiter liefen zuerst über steile Kieswege den Feldberg hinauf. Auf 1493m angekommen, durften sie nur einen Teil des Ausblickes genießen, da der größte Teil mit Nebel bedeckt war.

Über Stock und Stein ging es den Feldberg wieder hinab.

Bis zum Notschrei ging es über Schotterwege und Teer.

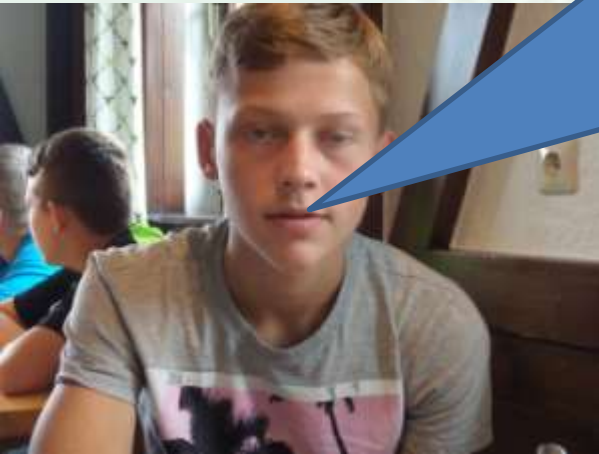
Über einen anstrengenden Weg ging es den Belchen hinauf, welcher 1414 m hoch liegt.

Etappe 13

Vom s'Jägermatt zum
Wanderheim Belchenblick

„Wir schalten nun live zum Belchen hoch, dort steht unser Reporter Kevin Justin bereit.“

Die Anstrengung steht den Schülern ins Gesicht geschrieben. Über steile Trampelpfade geht es mühsam den kraftkostenden und nervenraubenden Weg hinauf. Die Kinder bekommen nun oben angekommen ein Siegerfoto und sind beeindruckt zu sehen, welche Strecke sie in den letzten Stunden zurück gelegt haben. Doch bevor sie den Abstieg wieder antreten, erfrischen sie sich mit einem Getränk.



Etappe 13
Vom s'Jägermatt zum
Wanderheim Belchenblick



Die bestiegenen Berge

Feldberg:

Der Feldberg ist der höchste Berg in Baden-Württemberg. Er steht seit 1937 unter Naturschutz und wird vom Schwarzwaldverein gepflegt. Die Feldbergfläche ist 1,81 Hektar groß.

Belchen:

Der Belchen ist einer der schönsten Berge und drittgrößte Berg im Schwarzwald mit 1414 m.

Das Wetter

10:00 Uhr 10 °



12.00 Uhr 14°



15.00 Uhr 26°

Es war neblig, wolkelig und sonnig



Zu Gast war heute Herr Lamm,
er ist mit der Klasse 13km bis
zum Notschrei mitgewandert.
Über seinen Besuch haben wir
uns sehr gefreut!

Außerdem wurde die Klasse
heute von zwei Frauen des
Schwarzwaldvereins bekocht.

Grüße gehen raus.
Danke schön!

Die Gäste

Vor allem Tiere weckten das Interesse der Kinder



Etappe 13
Vom s'Jägermatt zum
Wanderheim Belchenblick